



80002

© 2017 LITTLE HOME & C Program. All Rights Reserved.  
LITTLE HOME & C Program. All Rights Reserved.  
LITTLE HOME & C Program. All Rights Reserved.

LITTLE HOME & C Program. All Rights Reserved.  
LITTLE HOME & C Program. All Rights Reserved.  
LITTLE HOME & C Program. All Rights Reserved.

광주광역시 북구 정단과기로 235 | 062-960-6210

### 1. 국립광주과학관

광주광역시 북구 정단과기로 235 | 062-960-6210  
● 09:30-17:30 | 월요일 휴관  
미래에서 날아온 것 같은 우주선의 형상을 한 과학관은 외관부터 아이들의 상상력과 호기심을 자극한다. 빛고를 광주답게 전시의 주된 테마는 빛과 예술, 생활과 미래로 전시물을 보고, 듣고, 작동해볼 수 있는 체험을 할 수 있다. 특히 교육프로그램이 많고 유익하니 연령과 흥미를 고려하여 참여해보자.



### 2. 국립광주박물관

광주광역시 북구 하서로 110 | 062-570-7000  
● 평일 10:00-18:00, 토·일·공휴일 09:00-19:00  
1월 1일, 설·추석 당일 휴관  
쉬는 날 없이 항상 열려 있는 박물관, 전시를 보지 않더라도 일어가 살고 있는 연못과 정자대, 철 따라 다른 모습을 뽐내는 넓은 야외 정원에서 뛰어 노는 것만으로 즐겁다. 상설전시실에서 옛 토기를 눈여겨 보았다면 박물관 마린엔 어린이 체험관에서 찰흙으로 나만의 토기를 만들어 볼 수도 있다.



### 3. 광주시립민속박물관

광주광역시 북구 서하로 48-25 | 062-613-5337  
● 09:00-18:00 | 월요일, 1월 1일, 공휴일 당일 휴관  
우리 아이들에게 낯선 옛 사람들의 생활 모습, 특별히 전라도 지역의 민속화를 실물크기의 인형과 소품으로 재현해놓았다. 아이들은 이해하기 쉽고, 얼마 아까는 설명회가 좋아 관람하는 내내 두런두런 이야기기 공갈세 없다.

● 종의공원에 안에 나란히 위치한 광주시립민속박물관과 광주시립미술관을 함께 둘러보면 더욱 풍성한 나들이가 된다.

### 4. 광주시립미술관

광주광역시 북구 하서로 52 | 062-613-7100  
● 10:00-18:00 | 월요일, 1월 1일, 설·추석 당일 휴관  
넓고 푸른 종의공원 안에 위치해 있어 소중 가는 기분으로 들을 수 있는 미술관. 미술 전시가 어렵고 지루하다면 가볍게 둘러보고 나와 잔디밭을 구르고 그네를 뛰어 놀면 된다. 미술관 한 칸에 있는 어린이 미술관엔 아이들을 위한 놀이구와 책도 가득하니 꼭 들러서 한바탕 놀다 가자.  
★ 광주시립미술관은 어린이화센터를 운영하고 있다. 유익한 프로그램이 많으니 홈페이지를 참고해보자.

### 5. 광주호 호수생태원

광주광역시 북구 충효생길 7 | 062-613-7891  
햇빛과 호수, 풀과 나무가 시시각각 만들어주는 아름다운 풍경 속으로 천천히 걸어 들어가보자. 울창한 메타세쿼이아숲과 일렁이는 갈대습지를 잘 놓여진 길을 따라 편안하게 걸을 수 있다.  
★ 호수생태원 바로 앞에는 천연기념물로 지정된 영버들 세 개가 오랜 세월을 견디며 우람하게 서있다. 꼭 함께 찾아가보자.

### 6. 선운이야기꽃도서관

광주광역시 광안구 선운중앙로 67번길 6 | 062-960-6811  
● 평일 09:00-18:00, 주말 09:00-17:00  
둘째, 넷째, 토요일, 법정공휴일 휴관  
알록달록 재미있는 이야기책이 가득한 그림책 독화도서관. 어린이뿐 아니라 어른이 읽어도 좋을 그림책이 많이 소장되어 있다. 어린이가 중심이 되는 도서관이라 아이와 함께하기에도 마음이 편하다. 개관한 지 얼마 되지 않은 새 도서관답게 책과 시설도 깔끔하다.



### 7. 앙림동 근대역사문화마을

광주광역시 남구 백서로 94 영암커뮤니티센터 | 062-607-4502  
벚꽃한 기와집과 우아한 서양식 주택, 작은 분식집과 세련된 빵집, 좁은 골목과 오래된 나무가 보기 좋게 어우러진 동네. 그저 발길 닿는 대로 걷는 것만으로도 곳곳에 담긴 사연과 정취에 시간이 줄어든다. 편한 신발과 여유한 차가 마음산책을 나쁘지 않다.  
★ 아이와 더 즐겁게 앙림동을 돌아 보고 싶다면 커뮤니티센터를 찾아 스탬프 투어에 도전해보자. 미션을 완료하지 못한다면에도 곳곳에 숨겨진 스탬프를 찾으러 다니는 것 만으로도 재미있다.

● 앙림동근대역사문화마을 - 벚림마을 - 사작공원을 이어 긴 산책을 해보는 것도 좋다. 출출해진 때는 남평주 밤기차 야시장 (금, 토 18:00-23:00 운영)에서 제우면 활판만 하루!

### 8. 사작공원

광주광역시 남구 사작길 49-1 | 062-613-6476  
● 전일타워 09:00-22:00  
광주를 오래 기억하고 싶다면 사작공원으로 향하자. 철따라 빛깔과 초록, 단풍이 아름다운 산책길을 따라 걷거나, 사작공원의 이름이 유쾌한 사칙단을 찾아보는 것도 의미 있다. 무엇보다 전망타워에 올라 나 아래 펼쳐진 광주시를 내려다보는 순간은 정말 인상적이지 않지 않지. 전망타워는 밤 늦게까지 개방하니 야경을 보며 하루를 마무리하는 것도 좋겠다.



### 9. 예술의 거리

광주광역시 동구 예술길 21 | 062-224-0323  
● 거리예술축제 4-10월 토요일 14:00-19:00  
그림과 도자기, 공예품 가게가 늘어난 온천 언저리에는 이 거리에선 분부터 가을까지 매주 토요일마다 흥겨운 문화예술축제가 열린다. 가게마다 나와 앉아 종이접기, 인형짜기, 천자문쓰기, 뜨개질, 차 시음 등 저마다의 재주로 찾아온 이들을 반겨주니 이례서 예술의 거리구나 절로 고개가 고덕여진다.

### 10. 대인야시장 '별장'

광주광역시 동구 재봉로 184번길 5-8 | 062-233-1420  
● 토요일, 19:00-22:00  
낮에는 전통시장, 밤에는 별나시장 토요일 밤, 광주 최고의 먹거리 불거리 시장이 활짝 열린다. 골목마다 익어가는 맛있고 화려

한 음식에 코와 입이 바쁘고, 흥겨운 거리 공연과 재미있는 물건 구경에 귀와 눈이 즐겁다. 시장 한 바퀴만 배도 기분도 풍성해진다.



### 11. 국립아시아문화전당

광주광역시 동구 문화전당로 38 | 1899-5566  
● 10:00-18:00 (수, 토 -19:00) | 월요일, 1월 1일 휴관  
비엔날레가 열리는 예술의 도시 광주를 대표하는 복합문화공간. 아시아를 비롯한 세계 여러 나라의 문화를 다양한 예술적 경험을 통해 즐길 수 있다. 아이들을 위한 전시관뿐 아니라 도서관, 공연장, 놀이터까지 있으니 그야말로 종합선물세트다.

● 토요일에 국립아시아문화전당을 방문한다면 길 건너 예술의 거리 축제까지 함께 즐겨보자. 문물을 배껴치느라고 미치고 싶다면 활짝 열어 커져기 시작하는 대인야시장으로 출몰!



### 12. 1913 송정역시장

광주광역시 광안구 송정로8번길 13 | 062-941-6605  
● 가게마다 영업시간 다름  
정기휴무: 둘째주 월요일, 자율휴무: 넷째주 월요일  
청년 상인들의 아이디어와 감각이 재래시장의 정겨움과 어우러진 곳이고 맛있는 시장. 환한 낮부터 조명이 아름다운 밤까지 언제나 열려있는 시장이라 더 좋다. KTX가 정차하는 송정역과 가까워서 기차를 기다리며 일할 시간을 보내기에도 안성맞춤이다.

### 13. 빛고를 공예작장촌

광주광역시 남구 포충로 937 | 062-607-2329  
● 09:00-18:00 | 월요일, 설·추석 당일 휴관  
광주의 공예작가들이 함께 모여 창작과 교육 활동을 활발히 하고 있는 곳으로, 다양하고 전문적인 공예 체험이 가능하다. 흙, 나무, 한지, 금속 등 다양한 재료를 접하고, 도자기, 부채, 나무조각 등 전통 공예를 배우면서 자연스레 우리 문화를 이해하고 아끼는 마음이 자라난다.



### 14. 송촌보

광주광역시 남구 송촌보길 90 | 062-600-2106  
영신강이 둘러 흐르는 너른 공원 송촌보에서는 어른 아이 할 것 없이 모두 신이 난다. 영영이가 달릴래라는 길고 긴 미끄럼틀을 타고, 자전거를 빌려 힘차게 페달을 밟고, 연도 높이 날리고 공도 뺏 칠 수 있다. 미리 준비한 한다면 캠핑도 가능하다. 우리 가족만의 방식으로 송촌보를 누벼보자.  
★ 송촌보 캠핑장 예약은 '우리강 이용도우미' 홈페이지에서 가능하다.  
★ 주말과 공휴일에는 영신강문화관에서 먹거리와 체험이 있는 문화장터가 열린다. (동절기엔 휴장)



### 15. 고싸움놀이 테마공원

광주광역시 남구 고싸움로 2 | 062-374-3839  
● 09:00-18:00 | 월요일, 1월 1일, 설·추석 휴관  
중요무형문화재인 전통민속놀이 고싸움을 알리고 지키기 위해 만들어진 공간으로 여러 자료와 체험을 통해 고싸움의 기원과 의미, 놀이방법 등을 배울 수 있다. 실제 고싸움을 하는 듯한 실감나는 경험을 할 수 있는 고라리와 4D영상관은 아이들이 좋아하는 포인트 절대 놓치지 말자.  
★ 매년 정월대보름엔 이곳에서 실제 고싸움을 볼 수 있는 고싸움놀이 축제가 열린다.



### 16. 어린이생태학습도서관

광주광역시 서구 봉암공원로 8 | 062-350-4584  
● 09:00-18:00 | 월요일 및 일요일을 제외한 법정공휴일 휴관 (단 일요일과 공휴일이 겹칠때 휴관)  
중앙체육공원 옆 아담하게 자리한 어린이 도서관으로 동식물의 생태와 관련된 책과 작은 전시공간이 마련되어 있다. 하지만 이곳에서의 진짜 생태학습은 소꿉친구와 게임, 잠자리와 나비를 찾을 수 있는 도서관 옆 연못과 공원에서 이루어지니 마음껏 뛰어 놀 준비를 하고 방문하자.



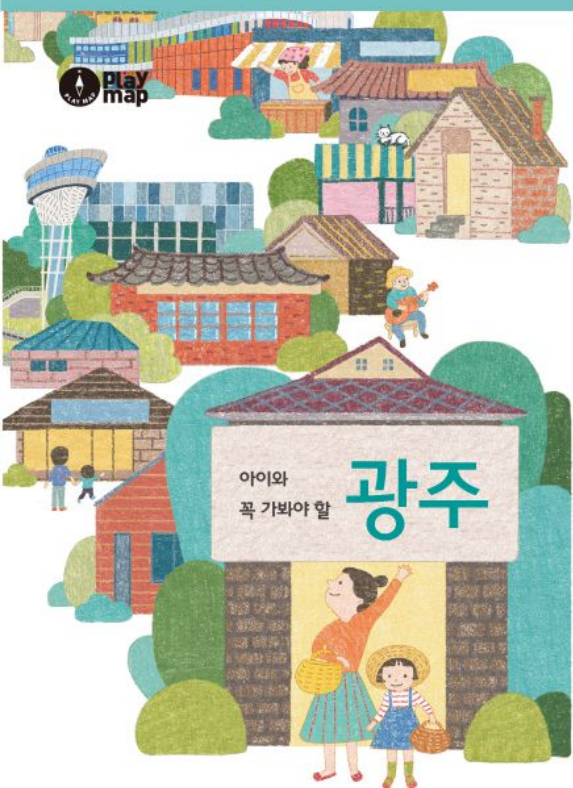
### 17. 지산유원지

광주광역시 동구 지산로164번길 35-1 | 062-231-1571  
● 10:00-19:00 (동절기-18:00)  
오래되고 빛 바랜 유원지지만 그래서 더 편하고 즐겁다. 유원지의 놀이기구들도 물론 재미 있지만 이곳에 왔다면 황토보자기까지 오르는 리프트와, 겹겹이 펼쳐지는 산책 위를 달리는 모노레일만큼은 꼭 타보자. 흔들거리며 급경사를 올라 아찔하고도 멋진 풍경을 바라보며 한 줄 레일 위를 달리는 스티븐은 잊지 못할 추억이 된다.



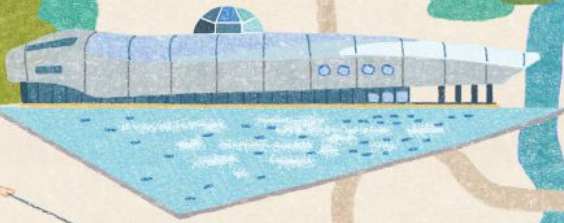
### 18. 무등산국립공원

광주광역시 동구 통산길 29 | 062-227-1187  
● (무등산국립공원사무소 기증) 3-11월 04:00-17:00, 12-2월 04:00-16:00, 봄, 가을엔 일산봉재기간이 있으니 확인 후 방문  
우리나라의 6번째 국가지질공원으로, 화산활동으로 생긴 주상절리와 그곳에서 떨어져 나온 돌무더기인 너덜 등 특별한 지질학적 풍경을 간직하고 있다. 본격적인 등산이 엄두가 나지 않는다면 산 아래 편백나무 숲을 거닐거나 맑은 계곡물에 발을 담그는 것만으로도 좋다. 운이 좋으면 오가는 계곡길에서 천연기념물인 수달을 만날 수 있을지도 모른다.

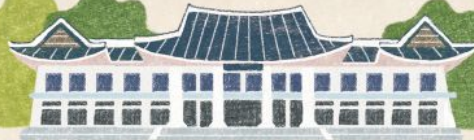


아이와 꼭 가봐야 할 광주

1. 국립광주과학관



2. 국립광주박물관



5. 광주호 호수생태원



3. 광주시립민속박물관



4. 광주시립미술관

광주종합버스터미널



광주역



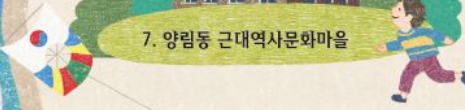
10. 대인야시장 '별장'



6. 선운이야기꽃도서관



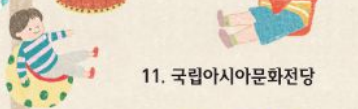
7. 양림동 근대역사문화마을



9. 예술의 거리



11. 국립아시아문화전당



12. 1913 송정역시장



8. 사직공원



광주송정역



13. 빛고을 공예장작촌



17. 지산유원지



14. 승촌보



16. 어린이생태학습도서관



15. 고싸움놀이 테마공원



18. 무등산국립공원

